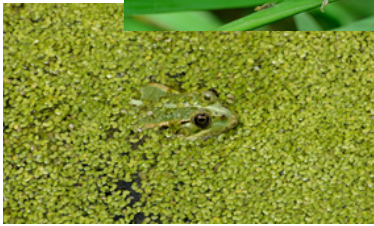




כשהטבע מחליט להתחפש

מערך לפורים - למידה חוץ כיתתית מתאים לכיתות: ג'-ו'



מטרות השיעור:

- היכרות עם סביבות חיים שונות והתאמה לבית גידול.
- היכרות עם המושגים: הסוואה, התרעה, התעיה.
- התבוננות סביבנו והתנסות בהסתוות.

מהלך השיעור:

1. חשיפה: מדוע בע"ח מסתווים ובאלו שיטות הם משתמשים

פתיחה: בחג הפורים אנחנו נוהגים להתחפש ולשנות את צורתנו ה"אמיתית" והרגילה. בהשוואה בני האדם, בעלי החיים והצמחים מסווים את צורתם האמיתית, פושטים ולובשים צורה, מחקים צורות ו"מתחפשים" כל הזנה. הם עושים זאת כדי לשרוד, להתמודד עם תנאי הסביבה והאקלים, להשיג מזון או להימנע מלהפוך למזונו של בעל חיים אחר. הרצון לשרוד הוא המניע העיקרי ביותר בטבע.

שואלים את התלמידים: האם אתם מכירים דוגמאות לבעלי חיים המסתווים / מתחפשים (למשל זיקית)? מציגים לתלמידים מצגת הממחישה ומסבירה את הנושא: אפשר להכנס [לפורטל עובדי הוראה משרד החינוך בקישור המצורף](#). אנחנו ממליצים על המצגת האחרונה: שיטות הסוואה בטבע (כיתות ז-ט). בסיום המצגת שואלים שוב, אם מכירים עוד דוגמאות לבעלי חיים או צמחים שנוקטים אחת מהדרכים שהוצגו במצגת: הסוואה, התרעה או התעיה.



2. יציאה החוצה

והתנסות בהסוואה

יוצאים החוצה לחורשה סמוכה לבית הספר.

אפשר לפתוח במשחק מחבואים ולהציע לתלמידים לחשוב על השיטות שראינו במצגת.

מחלקים את הכיתה לזוגות. כל תלמיד/ה יפסל בעל חיים (יכול להיות אמיתי או דמיוני) מחומרים שמוצאים בטבע, ואז מוצא לו מקום מוסווה בחורשה: על אבן, על ענף של עץ, על האדמה, בתוך העשב וכו'. ניתן לפסל בפלסטלינה ולהדביק עליה חומרים טבעיים כדי לעזור בהסוואה או למתקדמים, לפסל בבוב.

לאחר שכולם סיימו ליצור את בעלי החיים שלהם ולהניח אותם ב"בית הגידול" המתאים להם, כל אחד בצמד מחפש אחר בעל החיים שיצר בת/בן זוגו לצמד.

אפשר לעשות טיול של כל הכיתה בין כל בעלי החיים המוסווים.

3. סיכום: מחפשים בעלי חיים בסביבה, בודקים האם הם מסתווים ומאיזה סוג ההסוואה: הסוואה, התרעה, התעיה.

4. רעיונות נוספים: להתחפש בטבע: ליצור כתר מעלים או שרביט מענף, ליצור צבעים מבוב, מעלים ומפרחים ולצבוע את הפנים.

בהצלחה!

הרשת הירוקה
الشبكة الخضراء
שינוי דרך. חינוך

